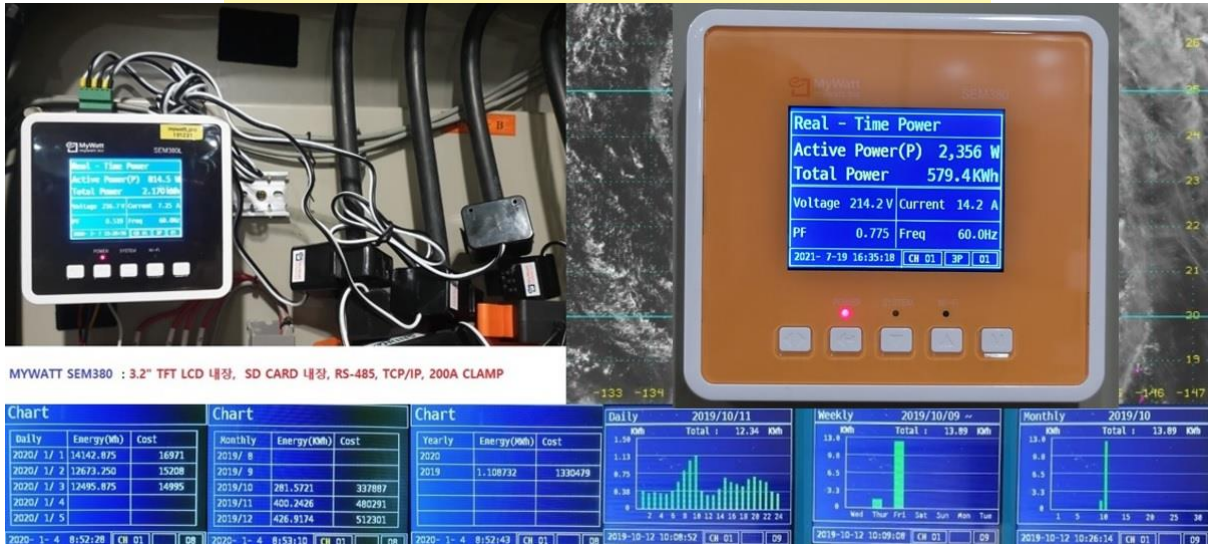


# SEM380 최신 펌웨어 개발 특별 할인 행사

(2021년 7월 1일 ~ 8월 30일)

가격: 330,000 원 -> 280,000 원 (부가세 별도)



## 공급 제품 구성 내용

1. SEM380 ENERGY-EYE 스마트 3상 전력 측정 데이터로거: 1set

\*3상 4선 전력측정, V, A, 역률, 주파수, 유효전력, 무효전력, 피상전력, 유효전력량 (적산 전력량),

\*3.2" lcd 에서 일/주/월/년 bar-graph 표시, chart 표시 및 2년간 data 저장 기능 (flash memory 에 저장) 하여 언제든지 원하는 일자 혹은 달의 전기 사용량을 계기에서 불러 볼 수 있음.

\*RS-485 MODBUS 통신, TCP/IP (LAN) 통신, RS-485 software 기본 제공

\*계측기 측정 정밀도: 1%

2. 5년간 Web Cloud Service 제공 (LAN 선 혹은 WIFI 로 서비스 가능):  
1분간격 일/주/월/년 Graph 제공, 30채널 월별전기 사용량 정보제공,  
월별/일별 비교 그래프 정보 제공, 일/월 DB 자료 다운로드 가능

3. 4Gb Micro-sd Card (매 1 분 간격으로 30 가지 정보 10 년간 저장):  
1pc
4. 착탈식 100A 전류 Clamp: 3 개 제공
5. 단상 측정용 2-wire 220V 전원 연결 cable (2 meter): 1 개
6. 13 가지 항목 scroll 기능 (5 초간격 순차 표시 기능): 실시간 전력측정, 일간/월간 전력측정 및 금액표시, 온습도 표시, 일별 전기 사용량 및 금액표시, 일별/월별 GRAPH 표시, 일별/월별 Chart 표시, Compare 표시  
<https://www.youtube.com/watch?v=uGnNsBYkvMM>
7. RS-485 to USB Adapter: 1PC (고객별 1 개)
8. 온도, 습도 측정 기능: 센서는 별매임
9. 공기압 측정 기능(10 bar): 센서는 별매임
10. Micro SD Card 에 매 1 분 간격으로 저장된 자료를 Graph 로 변환하는 software (11 만원) 무료 제공: 선착순 50 명
11. SD Card 펌웨어 업그레이드 기능 (5 년 제공): 장비의 UPGRADE 를 고객이 SD Card 만 이메일로 입수하면 가능하다. 장비 이동이 불필요
12. 1 년간의 전력사용 Report 를 RS-485 통신으로 사용자가 직접 Download 하는 소프트웨어 제공: 연간 2-4 회 접속하여 장비의 매 1 시간 간격 전기 사용량 수집 기능
- 13. 10 대 이상 구매자에게 32 채널용 Graphic Software (22 만원) 무료 제공: 선착순 50 명**
14. 경보 기능: High/Low Alarm 설정

# 15. Compare 기능: 전일/금일, 전주/금주, 전월/금월

365일 전력사용량 RS-485 통신으로 자료 수집 가능

2021 YEARLY ENERGY CONSUMPTION MYWATT SERIAL NUMBER 193842 [KWh]

Hour (00 ~ 24hr)  
Day 1 to 365

serial number

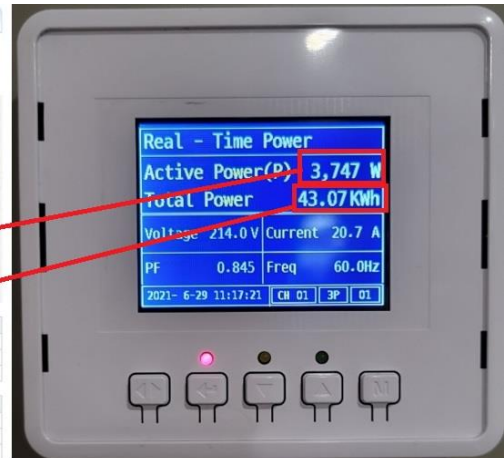
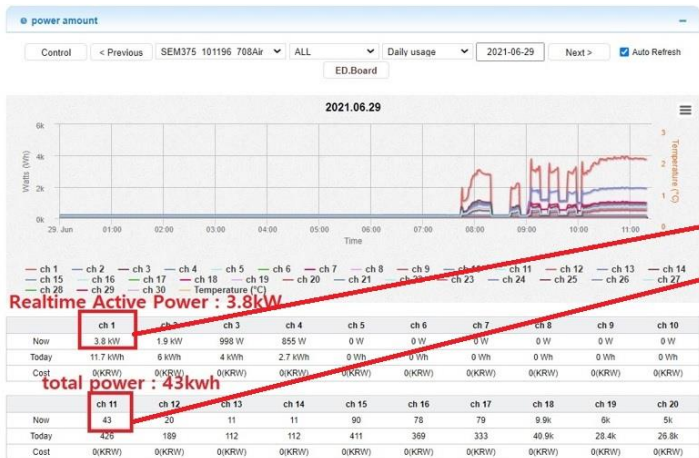
total max min average

Month Total (6)

Month Total (7)

Year Total (2021)

## 5년간 무료 WEB CLOUD 서비스



WEB CLOUD SERVICE

SEM380 SMART ENERGY  
LOGGER



# RS-485 FREE SOFTWARE

Date and Time: 2019-05-28 12:39:33 Time duration: 0 hour 4 min, 38 sec.

Port Connection: Port: COM7 Baudrate: 9600 [Open] [Close]

Device: Slave ID 1 Last ID 3

Poll count: 139

Power Data 1				Power Data 2			
Current, Phase A	0,87	Reactive Power, Phase A	-0,02	WHA_POS	0,01	VT_RMS	210,72
Current, Phase B	0,87	Reactive Power, Phase B	-0,02	WHB_POS	0,01	PF_T	0,99
Current, Phase C	0,87	Reactive Power, Phase C	-0,02	WHC_POS	0,01	VA_A	0,18
Current, 3-Phase Average	0,87	Power Factor A	0,99			VA_B	0,18
Voltage, A-N	210,90	Power Factor B	0,99			VA_C	0,19
Voltage, B-N	210,76	Power Factor C	0,99			WATT_T3	0,55
Voltage, C-N	210,50	Frequency	59,72			VA_T3	0,55
Active Power, Phase A	0,18	WATT_T3 Total	0,00			VAR_T3	-0,05
Active Power, Phase B	0,18	VA_T3 Total	0,00				
Active Power, Phase C	0,18	VAR_T3 Total	0,00				

Temperature-Humidity: Temperature 0,00

Polling Control: Poll Interval 2 Sec.

# SD-CARD DATA LOGGING

	A	B	C	D	E	F	G	H	I	J	K	L	M	N	O	P
1	Count	저지시간	전류R상	전류S상	전류T상	3상평균전	상전압R상	상전압S상	상전압T상	유효전력R	유효전력S	유효전력T	무효전력R	무효전력S	무효전력T	역률R상
2	COUNT	DATETIME	IR	IS	IT	I_A	VR	VS	VT	WATT_R	WATT_S	WATT_T	VAR_R	VAR_S	VAR_T	PFR
3	4215	2017-02-02 0:00	0.05	0.04	0.04	0.04	215.27	215.27	215.28	2.37	2.79	2.8	0.29	0.02	0	0.23
4	4216	2017-02-02 0:01	0.05	0.04	0.04	0.04	216.67	216.68	216.68	1.57	2.56	2.31	-0.01	0.23	0.31	0.16
5	4217	2017-02-02 0:02	0.05	0.04	0.04	0.04	216.48	216.48	216.48	2.02	2.74	2.31	-0.2	-0.11	0.25	0.19
6	4218	2017-02-02 0:03	0.05	0.04	0.04	0.04	217.05	217.05	217.05	1.69	2.41	3	-0.28	-0.3	0.22	0.17
7	4219	2017-02-02 0:04	0.05	0.04	0.04	0.04	216.4	216.4	216.4	2.74	2.68	2.28	-0.31	-0.12	-0.38	0.27

# SD-DATA GRAPH

